

중기인력관리계획 (2022 ~ 2026)

한국도자재단

목 차

I. 중기인력운용 전망

1. 기관여건 전망
2. 인력운용 기본방침

II. 공공기관별, 직종별·직급별 인력운용계획

1. 공공기관별
2. 직종·직급별

III. 업무별 인력 증·감 현황

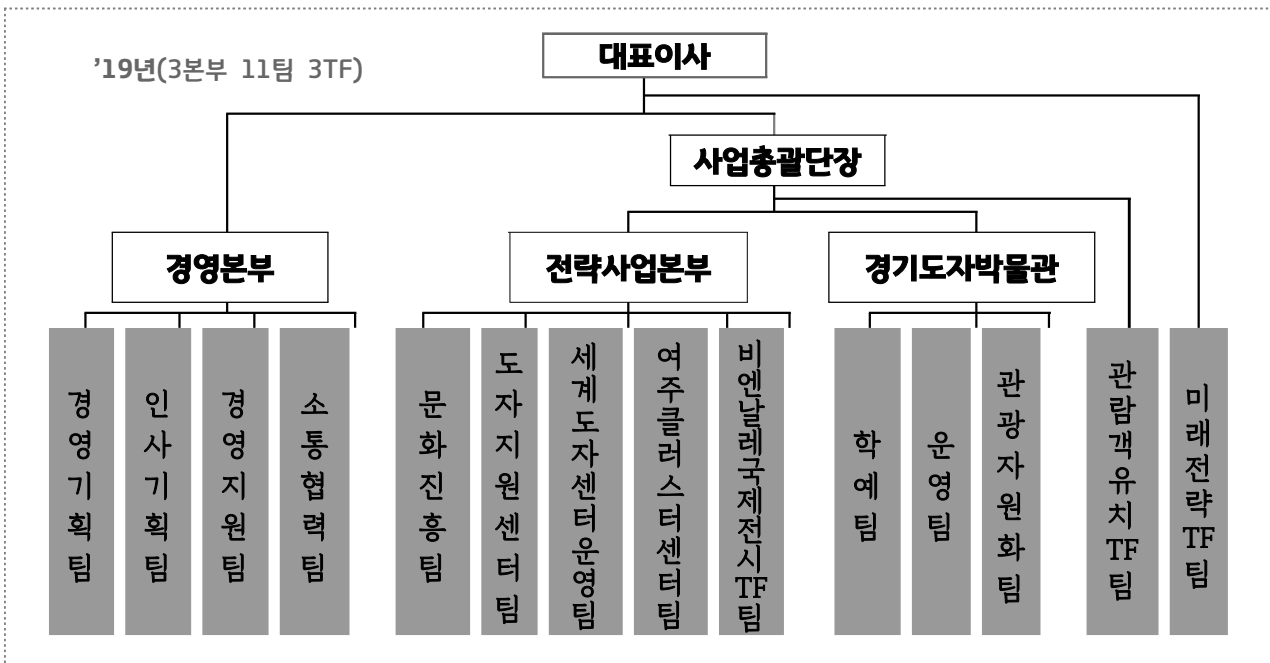
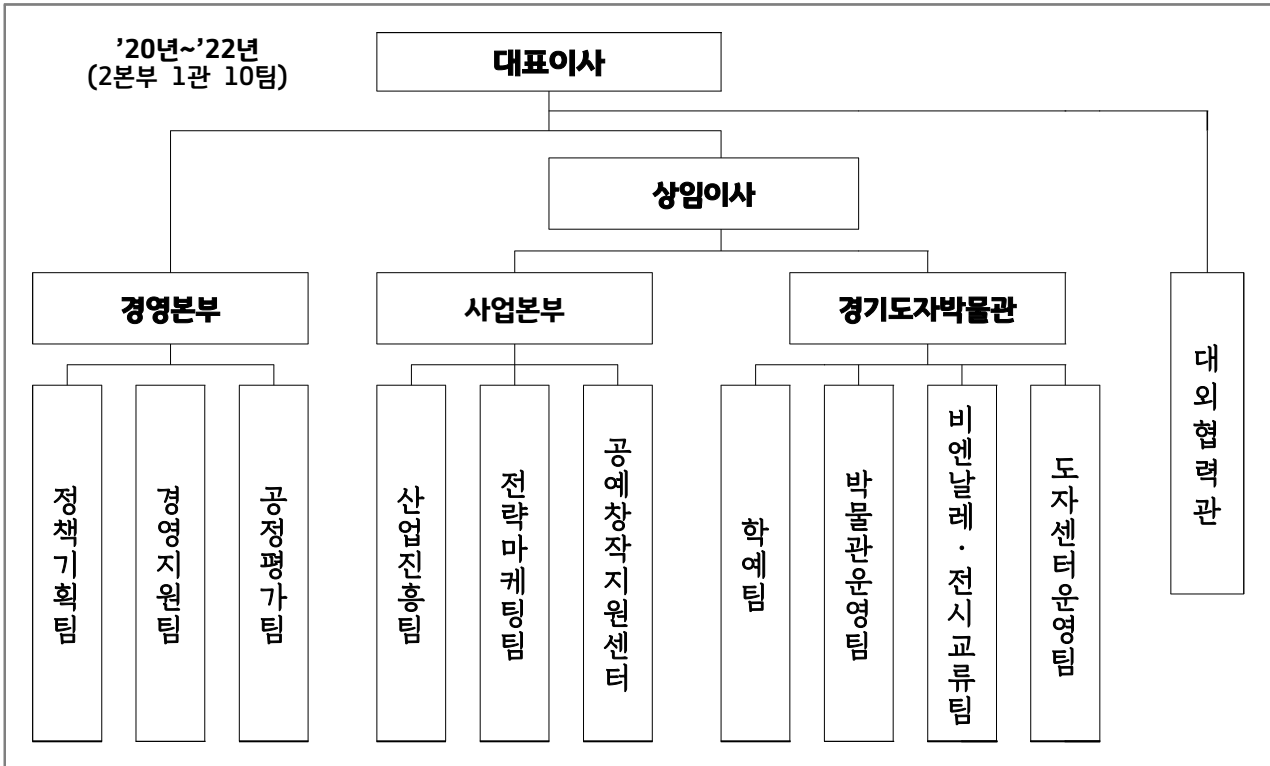
1. 총 관
2. 증원내역
3. 인력증원 산출명세서
4. 감원내역
5. 인력감원 산출명세서

IV. 향후 민간위탁 계획

I. 중기인력운용 전망

1 경영환경 분석

□ 기구운영 현황



□ 인력운영 현황

○ 일반직('19년~'22년) ('22. 4월 기준)

연도	구분	계	임원			일반직							기능직
			소계	대표이사	상임이사	소계	수석	책임	선임	주임	사원	임금피크	
2022	정원	67	2	1	1	61	3	10	20	28			4
	현원	62	2	1	1	56	3	6	17	26	4		4
2021	정원	68	2	1	1	61	3	10	20	28			5
	현원	63	2	1	1	56	3	7	17	19	8	2	5
2020	정원	70	2	1	1	61	3	10	20	28			7
	현원	65	2	1	1	56	2	7	20	15	11	1	7
2019	정원	70	2	1	1	58	3	10	20	25			10
	현원	65	2	1	1	56	1	6	21	14	11	1	10

○ 무기계약직('19년~'22년)

연도	구분	소계	판매직	소장품관리원	사무보조원	비서직	시설직			교육강사	조리원	매표원	전시직	운전원	방호원	미화원
							토목조경	전기통신	가스기계							
2022	정원	42	6	2	1	1	1	2	1	4	2	1	8	1	6	6
	현원	37	6	2	1	1	1	2	1	4	2	1	7	0	6	3
2021	정원	41	6	2	1	1	1	2	1	4	2	1	8	1	6	5
	현원	38	6	2	1	1	1	2	1	4	2	1	7	0	6	4
2020	정원	39	6	2	1	1	1	2	1	4	2	1	8	1	5	4
	현원	35	6	2	1	1	1	1	0	4	1	1	7	1	5	4
2019	정원	39	6	2	1	1	1	2	1	4	2	1	8	1	5	4
	현원	37	6	2	1	1	1	2	1	4	1	1	8	1	4	4

□ 경영환경 분석을 통한 추진방향 설정

분야	주요내용
외부환경	정책환경 <ul style="list-style-type: none"> 고용영향평가제도 확대 등을 통한 신규일자리 창출유도, 비정규직 처우개선, 일가정 양립을 통한 여가 활성화 등 정책지향점 변화 문화격차해소 및 고착화된 산업구조 혁신 노력 등 문화체육관광부의 “문화비전 2030” 발표 예술인 복지에 대한 관심 고조와 이에 따른 대응력 강화 요구
	경제환경 <ul style="list-style-type: none"> 코로나19 팬데믹 선언으로 불확실성 증대 및 대면접촉의 지속적 제한으로 문화예술 부분의 성과창출에 부정적 여파 확산 코로나19 사태 시장경제에 정부의 적극개입으로 공공기관의 역할도 점차 확대될 것으로 전망
	사회환경 <ul style="list-style-type: none"> 고령인구 및 1인 가구의 증가 등 인구구조의 변화폭 확대 워라벨 인식 및 주52시간 근무제 확대로 문화예술참여율 증대 언택트 시대에 따른 콘텐츠 전달체계 다변화

	기술환경	<ul style="list-style-type: none"> 4차 산업혁명시대의 도래로 산업구조의 대대적 변화 촉발 코로나19로 인한 기술개발(비대면 거래 등) 환경의 지속적 변화
	도자산업	<ul style="list-style-type: none"> 요장업체의 수출둔화와 일부 아시아 국가중심으로 수출활동 편중 설문조사 결과 제품생산 이후 홍보 및 판매 등 적극적인 지원체계 마련 요구 증대
내부환경	역할(기능)	<ul style="list-style-type: none"> 정관상의 설립목적 및 사업정의를 통한 재단 수행역할 및 기능의 제시 명확화
	사업운영	<ul style="list-style-type: none"> 시설운영 : 시설이용객은 매년 감소하는 추세를 보이며 향후 코로나19에 따른 새로운 방식의 성과 지표 도출 및 관리체계 마련필요 교육체험 : 교육체험객 수는 매년 상승추세 이며 새로운 콘텐츠 발굴 및 비대면 플랫폼 개선을 통한 지속 성장을 도모할 필요가 있음 판매지원 : 도자판매지원 예산은 매년 하락하고 있으나, 사업의 효율성은 큰 폭으로 개선되어 왔음 도자페어 : 코로나19로 인한 온라인 페어로 개최하였으며, 온라인 유통시장 안착 및 안정화를 위한 도예인 지원 필요
	고객민족	<ul style="list-style-type: none"> (외부고객) 제품생산 이후 홍보 및 판매 등 적극적인 지원체계마련 요구 증대 (내부고객) 근무만족 대비 조직운영, 직무 및 인력부분 미흡
	조직인력	<ul style="list-style-type: none"> 기본교육 외 현장교육 니즈를 파악하여 직무별 직급별 맞춤형 교육 교육이수의 결과를 승진, 성과평가 등에 활용 경영/사업/시설의 조직운영체계 확보

2 경영목표 및 인력운용 기본방침

미션	도자문화의 생활화, 도자공예의 세계화, 도자산업의 혁신화			
비전	도자문화산업을 선도하는 협력 플랫폼 구축			
경영철학	<ul style="list-style-type: none"> ✓ (문화) 재단이 보유한 도자문화 인프라 강화로 으로 도민 문화 복지 집중 ✓ (산업) 코로나19 지속으로 도에게 어려움 극복을 위한 도자산업진흥정책 중점 			
경영목표	도예인 성장지원	도자거버넌스 협업강화	도자인프라 활용 성과 증대	경영상태 및 경영역량 강화

추진방침	① 핵심업무 중심의 기능 재편	② 전략사업 실행력 제고 및 연계성 증진	③ 미래 성장역량 고도화를 위한 전략중심의 조직 운영
	<ul style="list-style-type: none"> 핵심역량에 대한 차별적 우위 실현 및 효율적인 실무역량 배치 도자문화산업 진흥의 실행력을 높일 수 있는 조직구조 집중 	<ul style="list-style-type: none"> 부서별 단위사업별 책임경영 실현을 통한 환경변화 대응력 강화 부서별 연계·협력기능 강화 	<ul style="list-style-type: none"> 4차 산업혁명 대응 재단 전략 기획기능 강화 차세대 융·복합사업 선제적 대응을 위한 조직 설계

운영
목표

- 경영전략 실행력 강화 및 차별화를 통한 핵심사업 성장기반 조성
- 부서별 책임경영 및 연계·협력기능 강화를 통한 경영전략 운영속도 가속화

II. 공공기관별, 직종별·직급별 인력운용계획(1, 2)

1 '21년 정·현원 현황 ('21. 12. 31. 기준)

□ 직종별·직급별 정·현원 현황 (단위: 명)

○ 총괄

'21년 인력 현황	구 분	계	임 원			일 반 직							무기 계약직
			소계	대표 이사	상임 이사	소계	수석	책임	선임	주임	사원	임금피크	
정 원		109	2	1	1	66	3	10	20	28	-	5	41
현 원		101	2	1	1	61	3	7	17	19	8	2	5
과부족		-8				-5							

○ 일반직

연도	구 분	계	임 원			일 반 직						
			소계	대표 이사	상임 이사	소계	수석	책임	선임	주임	사원	임금 피크
2021	정 원	68	2	1	1	66	3	10	20	28		5
	현 원	63	2	1	1	61	3	7	17	19	8	2

○ 무기계약직

연도	구 분	소계	판 매 직	소장 품관 리원	사무 보조 원	비 서 직	시 설 직			교육 강사	조 리 원	매 표 원	전 시 직	운 전 원	방 호 원	미 화 원
							토목 조경	전기 통신	가스 기계							
2021	정 원	41	6	2	1	1	1	2	1	4	2	1	8	1	6	5
	현 원	38	6	2	1	1	1	2	1	4	2	1	7	0	6	4

□ 부서별 정·현원 현황(109/101)

부서명(정원/현원)	주요업무(근무인원)	
대표이사(1/1)	대표이사(1명)	
상임이사(1/1)	상임이사(1명)	
대외협력관(1/0)	대외협력관(1명/0명)	
경영 본부 (22/20)	경영본부 총괄(본부장 1명)	
	정책기획팀 (10/9)	정책기획 총괄(팀장 1명) 기획·예산·전략(2명) 인사·노무(3명(무기1)/2명) 교육(1명) 홍보(2명) 정보센터(1명)
	경영지원팀 (8/7)	경영지원 총괄(팀장 1명) 계약회계(2명) 회계지출(2명) 정보보안(1명) 비서실(1명(무기1)) 차량관리(1명/0명(무기1))
공정평가팀 (3/3)	공정평가 총괄(팀장 1명) 사업성과 및 평가(1명), 감사 및 침럼도(1명)	

부 영	팀명	합계 (별도정원)		합계 (정규직)		상근임원		일 반 직														무기 계약직		비정규직					
		정원	현원	정원	현원	정원	현원	소계		수석		책임		선임		주임		사원		기능직		임금 피크	정원	현원	정원	현원			
								정원	현원	정원	현원	정원	현원	정원	현원	정원	현원	정원	현원	정원	현원								
		정원	현원	정원	현원	정원	현원	정원	현원	정원	현원	정원	현원	정원	현원	정원	현원	정원	현원	정원	현원	정원	현원	정원	현원	정원	현원		
내 영 부	소계	0	0	22	20			19	18	1	1	6	4	6	0	0	3	2	0	0									
	정책기획팀							10	9	1		3	3	2			3												
	경영지원팀							6	6		1			2		3													
	공정평가팀							3	3					3															
사 업 부	소계	2	2	25	24			17	16	1	2	6	2	3	1	1	8	8	2	2									
	산업진흥팀							5	5		1	4					3	3											
	전략마케팅팀							6	5	1		1		3	2		1		2	2									
	공예창작지원센터							6	6		1	1	2	1	1		5	5											
경 기 도 자 박 물 관	소계	13	13	59	55			29	27	1	4	5	12	0	4	1	30	28	13	13									
	학예팀							8	6		2	1	2	2	0		1	2	2	6	6								
	박물관운영팀							4	4		1	2	1				11	11	3	3									
	비엔날레전시교류팀							9	9		1	1	5		2		5	4	4	4									
	도자센터운영팀							8	8	1		1	4		2		12	11											
대외협력관	소계	0	0	1	0			1	0		1	0																	
	대외협력관							0			1	0																	

2 중장기 정원 증감계획

□ 직종별 인력 증감내역('20년~'26년)

(단위: 명)

구 분		2020년	2021년	2022년	2023년	2024년	2025년	2026년
인력증감		3	3	6	8	1	0	0
퇴사	일반직	△3	△3		△1	△1	△2	△2
	기능직		△2	△1			△1	
	무기계약직		△2	△2	△3	△1		△5
(임금피크)	(1~3년)	(2)	(2)	(4)	(5)	(6)	(4)	(4)
신규채용	일반직	4	8	4	1	2	2	2
	무기계약직	4	2	5	3	1	1	5
	증원(일반)				5			
	증원(무기)				3			

※ 실제 증감이 일어나는 시점의 증감내역 / 상근임원('24년) 제외 / 광주 기간제(방호2, 미화1) '23년 무기계약직 증원 채용

□ 직급별 정원 증감계획('20년~'26년)

구 분	2020. 12.31.	2021년		2022년		2023년		2024년		2025년		2026년		
		정원	증감	정원	증감	정원	증감	정원	증감	정원	증감	정원	증감	
합 계	총 정원	70	68	△2	67	△1	71	4	71		70	△1	70	
	관리직 정원	16	16		15	△1	15		14		14		14	
	관리직비율 (%)	22.9	23.5		22.4		20.5		19.4		19.7		19.7	
상근임원		2	2		2		1	△1	1		1		1	
일반직	소 계	58	61	3	61		66	5	66		66		66	
	팀장급이상	14	14		13	△1	13		13		13		13	
	실무직급이하	44	47	3	48	1	53	5	53		53		53	
기능직	소 계	10	5	△5	4	△1	4		4		3	△1	3	
	팀장급이상	-												
	실무직급이하	10	5	△5	4	△1	4		4		3	△1	3	
상용정규직	소 계	39	41	2	42	1	45	3	45		46	1	46	
	무기계약직	39	41	2	42	1	45	3	45		46	1	46	

- ※ 기능직군 업무는 방호, 판매, 안내 등 현장업무로 자연퇴사(정년) 발생 시, 상용정규직(무기계약직)으로 전환
- ※ '23년 증원 계획: 중대재해 안전전문인력(1명), 경기공예창작지원센터 오퍼레이터(4명)
- ※ 상임이사 임기만료('23. 4월)후 상임이사 직제 폐지 계획
- ※ 곤지암도자공원 필수인력(방호2, 미화1)의 기존 용역직원의 전환 채용시 정년조건 제한(65세이상)에 따른 기간제 채용 운영 → '23년 증원(+3명)을 통한 정규직(무기계약직) 신규 채용 필요

Ⅲ. 업무별 인력 증·감 현황(1,2,3,4,5)

1 정원 증감 내역

구 분 (단위: 명)	2020.1 2.31.	2021년		2022년		2023년		2024년		2025년		2026년	
		정원	증감	정원	증감	정원	증감	정원	증감	정원	증감	정원	증감
한국도자재단	70	68	△2	67	△1	73	6	72	△1	71	△1	71	0

2 인력 증원 계획

□ 인력 증원 내역

공공기관명	인력 증원 (단위: 명)					
	계	2022년	2023년	2024년	2025년	2026년
한국도자재단	6	0	6	0	0	0

□ 인력 증원 산출명세서

구 분	업무명	내용	기간, 시기	사업비 (백만원)	기타	인력증원 (단위: 명)					
						계	'22년	'23년	'24년	'25년	'26년
계				1,800		5		5			
경기공예창작지 원센터 운영	도자 오퍼레이터	도자 및 디지털 장비 운영, 교육운영	'23년 1월~지속	800				1			
	목공 오퍼레이터	목공장비 운영, 교육운영	'23년 1월~지속					1			
	금속 오퍼레이터	금속장비 운영, 교육운영	'23년 1월~지속					1			
	유리 오퍼레이터	유리공방 시설 운영, 교육운영	'23년 1월~지속					1			
시설운영	안전 전문인력	중대재해법 관련 안전전문인력	'23년 1월~지속	1,000			1				

3 인력 감원 계획

□ 인력 감원 내역

공공기관명	인력 감원 (단위: 명)					
	계	2022년	2023년	2024년	2025년	2026년
한국도자재단	△3	△1	△1		△1	0

□ 인력 감원 산출명세서

구 분	업무명	내용	기간, 시기	사업비 (백만원)	기타	인력감원 (단위: 명)					
						계	'22년	'23년	'24년	'25년	'26년
계						3	1	1		1	
미화원	이천 환경미화	기능직군 미화원 무기계약직 전환에 따른 감원	'22년 1월	-			1				
상임이사	상임이사	상임이사 직제 폐지	'24년 1월	-				1			
방호원	이천 방호원	기능직군 방호원 무기계약직 전환에 따른 감원	'25년 1월	-						1	

IV. 향후 민간위탁 계획: 해당없음